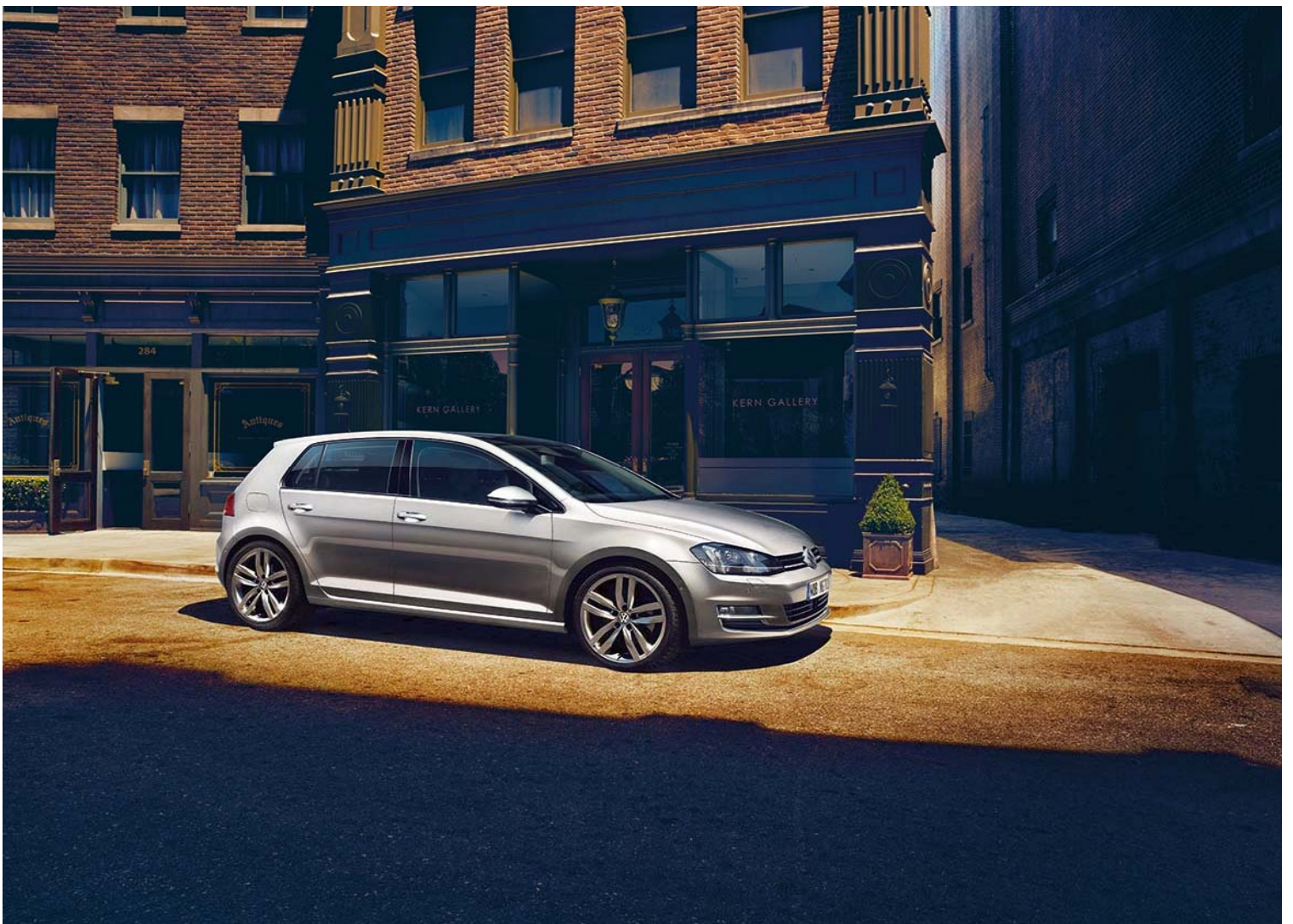




Volkswagen

Golf





Golf

Ficha Técnica MY2017

Código	Versión	Transmisión	Torque (Nm/rpm)	Potencia Máxima (HP/rpm)	Precios de Lista (COP)
AU13Q1TX	Golf Trendline 1.6L	5-manual	155 / 3.800	110 / 5.800	\$ 63.990.000
AU13Q1CX	Golf Comfortline 1.6L	5-manual	155 / 3.800	110 / 5.800	\$ 69.990.000
AU13Q3CX	Golf Comfortline 1.6L	6-Tiptronic con modo Sport	155 / 3.800	110 / 5.800	\$ 72.990.000
AU13Q3HX	Golf Highline 1.6L	6-Tiptronic con modo Sport	155 / 3.800	110 / 5.800	\$ 78.990.000

Equipamiento		Trendline	Comfortline	Highline
Exterior	Tren de rodaje confort con mayor distancia libre al suelo	●	●	●
	Protección adicional de los bajos del motor	●	●	●
	Barra estabilizadora delantera	●	●	●
	Carcasas de los espejos exteriores y manillas de las puertas en el color de la carrocería	●	●	●
	Retrovisores exteriores con ajuste eléctrico y regulación térmica por separado	●	●	●
	Retrovisor exterior esférico del lado del conductor	●	●	●
	Retrovisor exterior convexo del lado del pasajero	●	●	●
	Faros delanteros de halógeno en foco de doble óptica con cubierta de cristal transparente	●	●	●
	Faros antiniebla delanteros con luz de giro	-	●	●
	Luces de marcha diurna con activación separada	●	-	-
	Luces de marcha diurna de activación automática con función "Coming home"	-	●	●
	Luz antiniebla trasera	●	●	●
	Luces traseras en tecnología LED	-	-	●
	Techo panorámico de cristal corredizo y levadizo	-	-	●
	Embelledores exteriores en negro	●	●	●
	Cristales delanteros y traseros antitéticos y parcialmente tintados	●	●	●
	Limpiaparabrisas delantero con manejo a intervalos	●	-	-
	Limpiaparabrisas delantero con manejo a intervalos, con sensor de luz y lluvia	-	●	●
	Limpiabrisas trasero con accionamiento a intervalos	●	●	●
	Rines de aleación ligera 6J x 15 diseño Lyon	●	-	-
Llantas 195/65 R15 91H	●	-	-	
Rines de aleación ligera 6.5J x 16 diseño Toronto	-	●	-	
Neumáticos 205/55 R16 91V	-	●	-	
Rines de aleación ligera 7J x 17 diseño Dñon	-	-	●	
Llantas 225/45 R17 91W	-	-	●	
Cubierta para tuercas de rines de aleación ligera	●	●	●	
Interior	Anillos cromados en los instrumentos del cuadro de mandos	●	●	●
	Inserciones en plata oscuras mate	●	●	●
	Volante de tres radios	●	-	-
	Volante de tres radios multifuncional de cuero	-	●	●
	Empuñadura del freno de mano en cuero	●	●	●
	Pomo de la palanca de cambio en cuero	-	●	●
	Reposabrazos central delantero	●	●	●
	Retrovisor interior de seguridad antideslumbrante	●	-	-
	Retrovisor interior con ajuste automático de posición antideslumbrante	-	●	●
	Iluminación indirecta para indicadores y unidades de mando	-	●	●
	Luces interiores en el suelo	-	●	●
	2 luces de lectura delanteras y 2 traseras	●	-	-
	2 luces de lectura delanteras y 2 traseras en tecnología LED	-	●	●
	Parasoles para conductor y pasajero con espejos iluminados	●	●	●
	Respaldo de la banqueta trasera dividido y abatible, con reposabrazos central	●	●	●
	Tapizado de asientos en tela "Zoom"	●	●	●
	Asientos delanteros confort	●	●	●
	Revestimiento de puertas y laterales en capa espumada y tela	●	●	●
	Regulación manual del alcance de las luces de los faros delanteros	●	●	●
	Cajón portaobjetos bajo el asiento del conductor	●	●	●
Portaobjetos confort en el revestimiento interior del techo	●	●	●	
Bolsas portaobjetos en el respaldo de los asientos delanteros	●	●	●	
Bandeja posterior del maletero abatible	●	●	●	
Testigo para el control de desgaste de las pastillas de frenos	●	●	●	
Cenicero delantero y trasero	●	●	●	
Alfombrillas textiles para todas las plazas	●	●	●	
Funcional	Vidrios eléctricos en las cuatro puertas con interruptor confort y limitador de fuerza	●	●	●
	Display multifuncional monocromático del ordenador de a bordo	●	●	●
	Radio con pantalla táctil multifunción a color de 5,8"	●	●	●
	Reproductor de CDs y lector de tarjetas SD	●	●	●
	Entrada USB para iPod/iPhone Ready	●	●	●
	Sistema de sonido de 8 altavoces	●	●	●
	Bluetooth para teléfono móvil	●	●	●
	Aire acondicionado "Climatic"	●	-	-
	Aire acondicionado "Climatronic" Bi-zona, con recirculación de aire libre de FCC	-	●	●
	Aspiración de aire fresco con filtro de carbón activo	●	●	●
	Guantera con opción de enfriamiento	●	●	●
	Asientos delanteros con ajuste manual en altura	●	●	●
	Asientos delanteros con ajuste manual lumbar	●	●	●
	Toma de corriente de 12 voltios en la consola central	●	●	●
	Toma de corriente de 12 voltios en el maletero	●	●	●

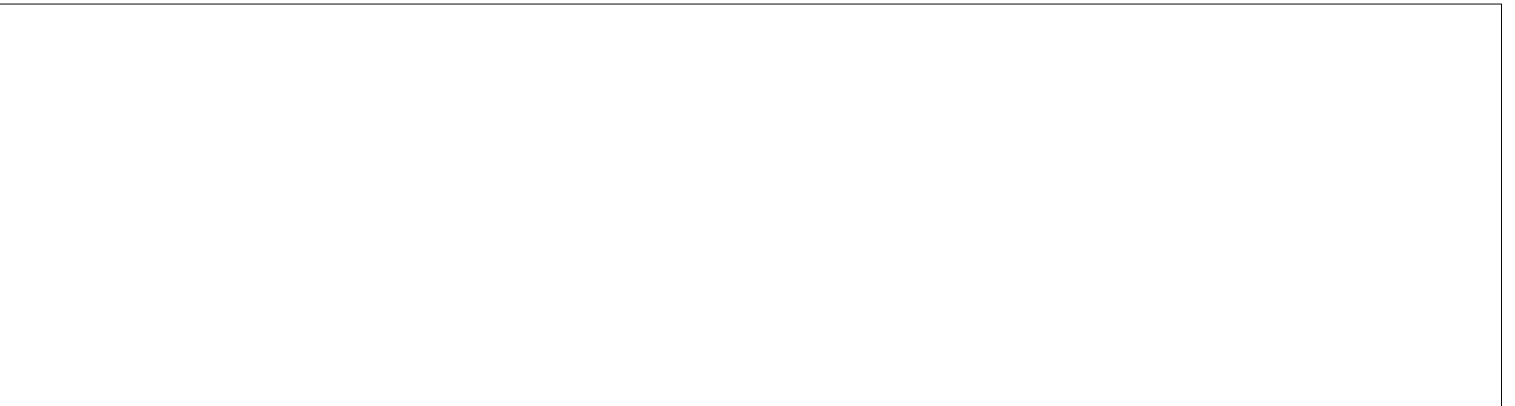
● Serie - No disponible

Seguridad	Frenos de disco delanteros (Geomet D)	●	●	●
	Frenos de disco traseros	●	●	●
	Airbags para conductor y acompañante con desactivación del airbag del acompañante	●	●	●
	Airbags para las rodillas del conductor	●	●	●
	Airbags laterales delanteros	●	●	●
	Airbags de cabeza para las plazas delanteras y traseras	●	●	●
	Sistema de asistencia para el arranque en pendiente (HHC)	●	●	●
	Sistema de control electrónico de estabilidad (ESC)	●	●	●
	Sistema de antibloqueo de frenos (ABS) con distribución de frenado electrónica (EBD)	●	●	●
	Sistema de control de tracción (ASR)	●	●	●
	Control de inercia del par motor (MSR)	●	●	●
	Bloqueo electrónico del diferencial (XDS)	●	●	●
	Driver Steering Recommendation (DSR)	●	●	●
	Función de freno multicolisión (frenada automática tras recibir golpes por alcance)	●	●	●
	Dirección asistida eléctricamente dependiente de la velocidad (Servotronic)	●	●	●
	Testigo de presión de los neumáticos	●	●	●
	Testigo de cinturones de seguridad delanteros	●	●	●
	Cinturones de seguridad automáticos delanteros de 3 puntos, con pretensores y regulación en altura	●	●	●
	Cinturones seguridad traseros laterales automáticos de 3 puntos	●	●	●
	Cinturón automático de tres puntos para el asiento posterior central	●	●	●
	Anclaje de fijación ISOFIX para asientos de niños en el asiento trasero	●	●	●
	Apoyacabezas traseros para tres ocupantes	●	●	●
	Alarma antirrobo con vigilancia perimetral del habitáculo, sirena de alarma y protección contra remolque	●	●	●
	Cierre centralizado por control remoto, con accionamiento desde el interior	●	●	●
	Reflectantes adicionales en las puertas	●	●	●
	Pernos de seguridad para los rines	●	●	●
	Rueda de repuesto con llanta "Full size" y rin de aleación ligera	●	●	●
Herramientas de a bordo y gato	●	●	●	
Triángulo preseñalizador	●	●	●	
● Serie	- No disponible			

Colores		Trendline	Comfortline	Highline
Sólidos	A1A1 - Negro	●	●	●
	G2G2 - Rojo Tornado	●	●	●
	0Q0Q - Blanco Puro	●	●	●
Metalizados	8E8E - Plata Reflex Metálico	●	●	●
	K5K5 - Plata Tungsteno Metálico	●	●	●
	2R2R - Gris Platino Metálico	●	●	●
	1K1K - Gris Carbon Acero Metálico	-	-	-
	2B2B - Azul Seda Metálico	●	●	●
	Z2Z2 - Azul Noche Metálico	●	●	●
Perlado	2T2T - Negro Profundo Efecto Perlado	●	●	●
Tapizados				
Tela	TW - Negro	●	●	●

Información Técnica			
Motor	Tipo de combustible	Gasolina	
	Cilindraje (cc)	1,598	
	Disposición	Transversal	
	Potencia máxima (hp/rpm)	110 / 5.800	
	Torque (Nm/rpm)	155 / 3.800	
	Número de cilindros	4	
	Alimentación de combustible	Inyección electrónica multipunto secuencial	
	Catalizador	3 vías	
	Acelerador electrónico	EPC	
	Transmisión	Manual de 5 velocidades Tiptronic de 6 velocidades con modo Sport	
	Dirección	Asistida eléctricamente dependiente de la velocidad (Servotronic) con DSR	
	Suspensión delantera	Independiente tipo Mc. Pherson con barra estabilizadora	
	Suspensión trasera	Semi independiente con función barra estabilizadora integrada	
Frenos	Frenos delanteros	Discos	
	Frenos traseros	Discos	
Capacidades y peso	Pasajeros	5	
	Baúl (l)/con sillas traseras abatidas	380 / 1.270	
	Tanque de combustible (l)	50	
Dimensiones	Peso en vacío (kg)*	1,212	1,244
	Largo (mm)	4,255	
	Ancho (mm)	1,799	
	Alto (mm)	1,452	
	Distancia entre ejes (mm)	2,637	

Comentarios: * La forma de medición es la siguiente: tanque de combustible lleno al 90%, fluidos en nivel, todos los accesorios del auto colocados (llanta de repuesto, reflejantes, porta placas, herramienta, manual de a bordo, entre otros. Sin conductor u otro peso adicional. El equipamiento mencionado en el presente documento corresponde a la información disponible al momento de la impresión. Imágenes solamente ilustrativas. El importador se reserva el derecho de realizar cambios sin previo aviso. El importador no será responsable de errores tipográficos. Antes de firmar un contrato, por favor solicite más información sobre el equipamiento de serie y equipos opcionales a su concesionario. La ficha técnica es válida desde el 1 de Abril 2016. Todos los vehículos incluyen 2 años de garantía sin límite de kilometraje contada a partir de la fecha de entrega registrada en el manual de Mantenimiento y Garantía Volkswagen. La Línea de asistencia Volkswagen (ANDI Asistencia) es 18000919713 a nivel nacional y 6463222 para Bogotá.





Volkswagen

Golf

Línea Volkswagen 2017
Impresión en Colombia, Marzo 2016.

Porsche Colombia S.A.S.
Importador exclusivo de los automóviles Volkswagen en Colombia

www.volkswagen.co

