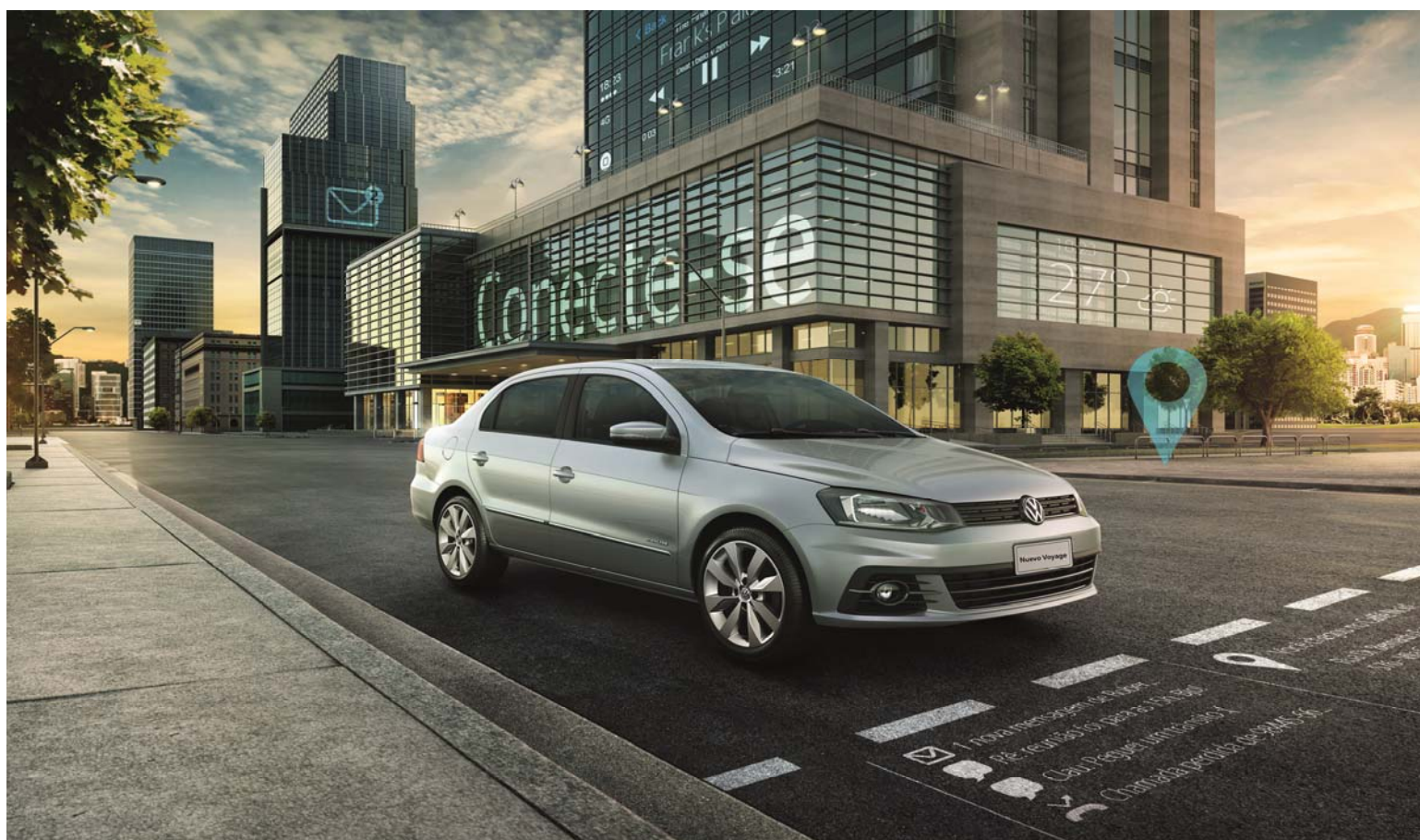


Nuevo Voyage





Volkswagen

Nuevo Voyage

Ficha Técnica 2017

Código	Modelo	Transmisión	Torque (Nm/rpm)	Potencia Máxima (HP/rpm)
5U6TF4TX	Nuevo Voyage Trendline 1.6L	5-manual	143/ 2.500	99 / 5.250
5U6TF4CX	Nuevo Voyage Comfortline 1.6L	5-manual	143/ 2.500	99 / 5.250
5U6FF4HX	Nuevo Voyage Highline 1.6L	5-manual	143/ 2.500	99 / 5.250
5U6FF6HX	Nuevo Voyage Highline 1.6L	5-ASG	143/ 2.500	99 / 5.250

Equipamiento		Trendline	Comfortline	Highline
Exterior	Espejos exteriores convexos	●	●	●
	Bumpers del color de la carrocería	●	●	●
	Espejos del color de la carrocería	-	-	●
	Manijas externas del color de la carrocería	-	-	●
	Rin de acero 14" con copa de ajuste de presión (Llantas 175/70)	●	-	-
	Rin de aleación de 15" "Fenix" (Llantas 195/55)	-	●	-
	Rin de aleación de 16" "Dark Metal" (Llantas 195/50)	-	-	●
	Rueda de repuesto con neumático normal de acero	●	-	-
Rueda de repuesto de espacio reducido	-	●	●	
Interior	Apoyacabezas regulable en altura	●	●	●
	Asiento del conductor regulable en altura	●	●	●
	Asiento posterior abatible 100%	●	●	-
	Asiento posterior abatible 1/3, 2/3	-	-	●
	Guantera de 9,2L	●	●	●
	Bolsa portaobjetos en respaldo del asiento derecho	●	●	●
	Bolsa portaobjetos en respaldo del asiento izquierdo	-	-	●
	Paquete cromo	-	-	●
	Inserciones decorativas	●	●	-
	Inserciones decorativas en negro brillante	-	-	●
Vidrios eléctricos delanteros con one touch	●	●	●	
Vidrios eléctricos traseros con one touch	-	-	●	
Funcional	Computador de viaje con función eco	-	-	●
	Volante multifuncional	-	-	●*
	4 altavoces y 2 tweeters	●	●	●
	Espejos de vanidad izquierdo y derecho con cubierta	●	●	-
	Espejos de vanidad izquierdo y derecho con cubierta iluminados	-	-	●
	Espejos exteriores ajustables manualmente desde el interior	●	-	-
	Espejos exteriores ajustables eléctricamente desde el interior con función de parqueo para el retrovisor del acompañante (<i>Tilt Down</i>)	-	●	●
	Socket de 12V en consola central	●	●	●
	Iluminación en el maletero	●	●	●
	Radio "Media Plus" CD/MP3/Lector de tarjeta SD	●	●	-
	Radio "Composition Touch" pantalla táctil a color 5" Mirrorlink* (Android)	-	-	●
	Bluetooth para llamadas y reproducción de música	●	●	-
	Bluetooth con reconocimiento de voz vía Smartphone	-	-	●
	USB iPhone/iPod ready	●	●	●
	Aux-in	●	●	●
	Apertura del baúl desde el interior	●	●	-
	Apertura del baúl por control remoto	-	-	●
	Aire acondicionado con filtro de polvo y polen	●	●	●
	Luz de lectura frontal	●	●	●
	Tacómetro, odómetro y velocímetro	●	●	●
Seguridad	Barra estabilizadora delantera	●	●	●
	Eje posterior reforzado	●	●	●
	Cinturones de seguridad delanteros retráctiles de 3 puntos, con tensor pirotécnico y con regulación de altura	●	●	●
	Cinturones de seguridad retráctiles traseros laterales de 3 puntos, central de dos puntos	●	●	●
	Manijas de techo abatibles	●	●	●
	Sistema antibloqueo de frenos (ABS)	●	●	●
	Faros antiniebla delanteros	-	●	●
	Tercer stop	●	●	●
	Activación intermitente de las luces de freno en situaciones de emergencia (ESS)	●	●	●
	Vidrio trasero con desempañante	●	●	●
	Doble airbag delantero para conductor y acompañante	●	●	●
	Inmovilizador electrónico	●	●	●
	Alarma antirrobo	-	-	●
	Bloqueo Central	●	●	●
	Bloqueo Central con control remoto	-	-	●

Colores		Trendline	Comfortline	Highline
Sólidos	B4B4- Blanco Cristal	●	●	●
	D8D8- Rojo Flash	●	●	●
	A1A1- Negro Ninja	●	●	●
Metalizados	7Z7Z- Plata Sirius	●	●	●
	Z2Z2- Azul Noche	●	●	●
	2R2R- Gris Platino	●	●	●
	K5K5- Plata Tungsteno	●	●	●

Tapizados		Trendline	Comfortline	Highline
	Negro	●	●	●

● Serie

- No disponible

*Volante en cuero para la versión Highline ASG

Voyage- Ficha Técnica - 1 de 2

Información Técnica

Motor	Tipo de combustible	Gasolina
	Cilindraje (cc)	1,598
	Disposición	Transversal
	Potencia máxima (hp/rpm)	99/ 5.250
	Torque (Nm/rpm)	143/2.500
	Número de cilindros	4
	Número de válvulas	8
	Relación de compresión	10,8 : 1
	Alimentación de combustible	Inyección electrónica multipunto secuencial Magneti Marelli 9GV
	Catalizador	3 vías
	Acelerador electrónico	EPC
	Transmisión	Manual de 5 velocidades/Automatizada de 5 velocidades
	Dirección	Asistida hidráulicamente
	Suspensión delantera	Independiente tipo Mc. Pherson con barra estabilizadora
Suspensión trasera	Eje de brazos interconectados con barra estabilizadora.	
Prestaciones	Aceleración de 0 a 100 km/h (s)	10,2
	Velocidad máxima (km/h)	187
Frenos y dirección	Frenos delanteros	Discos ventilados
	Frenos traseros	De Tambor
Capacidades y peso	Pasajeros	5
	Baúl (l)	480
	Tanque de combustible (l)	55
	Peso en vacío (kg)	1.001
Dimensiones	Largo (mm)	4.218
	Ancho (mm)	1.656
	Alto (mm)	1.466
	Distancia entre ejes (mm)	2.467
	● Serie	- No disponible

Comentarios:

El equipamiento mencionado en el presente documento corresponde a la información disponible al momento de la impresión. Imágen solamente ilustrativa. El importador se reserva el derecho de realizar cambios sin previo aviso. El importador no será responsable de errores tipográficos. Antes de firmar un contrato, por favor solicite más información sobre el equipamiento de serie y equipos opcionales a su concesionario. La ficha técnica es válida desde el 1 de Junio 2016. Todos los vehículos incluyen 2 años de garantía sin límite de kilometraje contada a partir de la fecha de entrega registrada en el Manual de Mantenimiento y Garantía Volkswagen.

La Línea de asistencia Volkswagen (ANDI Asistencia) es 18000919713 a nivel nacional y 6463222 para Bogotá.



Nuevo Voyage.

Línea Volkswagen 2017
Impresión en Colombia, Junio 2016.

Porsche Colombia S.A.S.
Importador exclusivo de los automóviles Volkswagen en Colombia.

www.volkswagen.co

